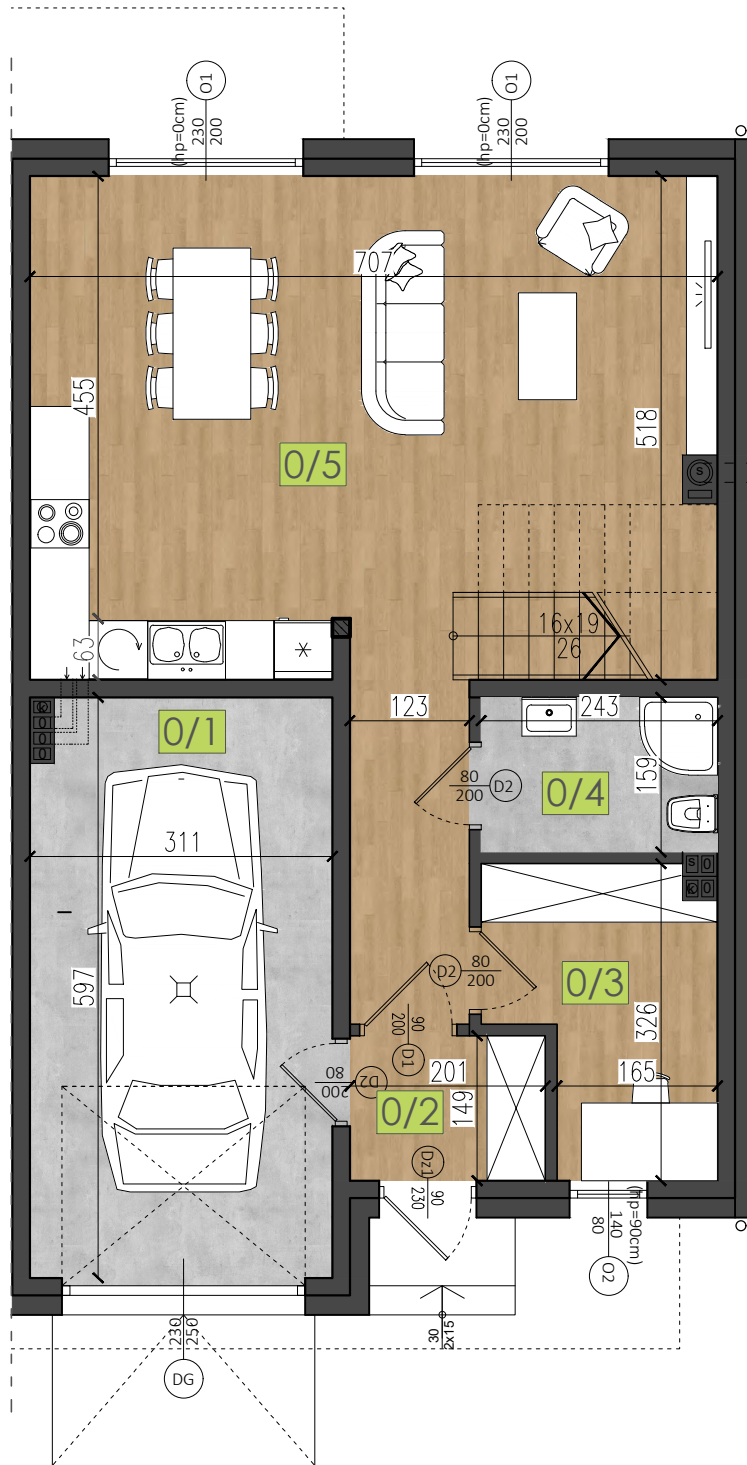


RZUT PARTERU



LOKALIZACJA

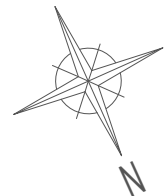
ul. Potęgowska,  
80-174 Gdańsk

BIURO SPRZEDAŻY

tel.: +48 536 034 510  
biuro@3cityestate.com

INWESTOR

3City Estate Sp. z o.o.  
Mamuszki sp. k.  
ul. Irysowa 51  
80-177 Gdańsk



CAŁKOWITA POW. UŻYTKOWA  
DOMU Z GARAŻEM  
(PARTER+PIĘTRO) 133,89 m<sup>2</sup>

ZESTAWIENIE POWIERZCHNI

	PARTER	69,03 m <sup>2</sup>
0 / 1	GARAŻ	18,13 m <sup>2</sup>
0 / 2	WIATROŁAP	2,89 m <sup>2</sup>
0 / 3	GABINET	6,36 m <sup>2</sup>
0 / 4	ŁAZIENKA	3,74 m <sup>2</sup>
0 / 5	POKÓJ DZIENNY Z ANEKSEM KUCHENNYM	37,91 m <sup>2</sup>

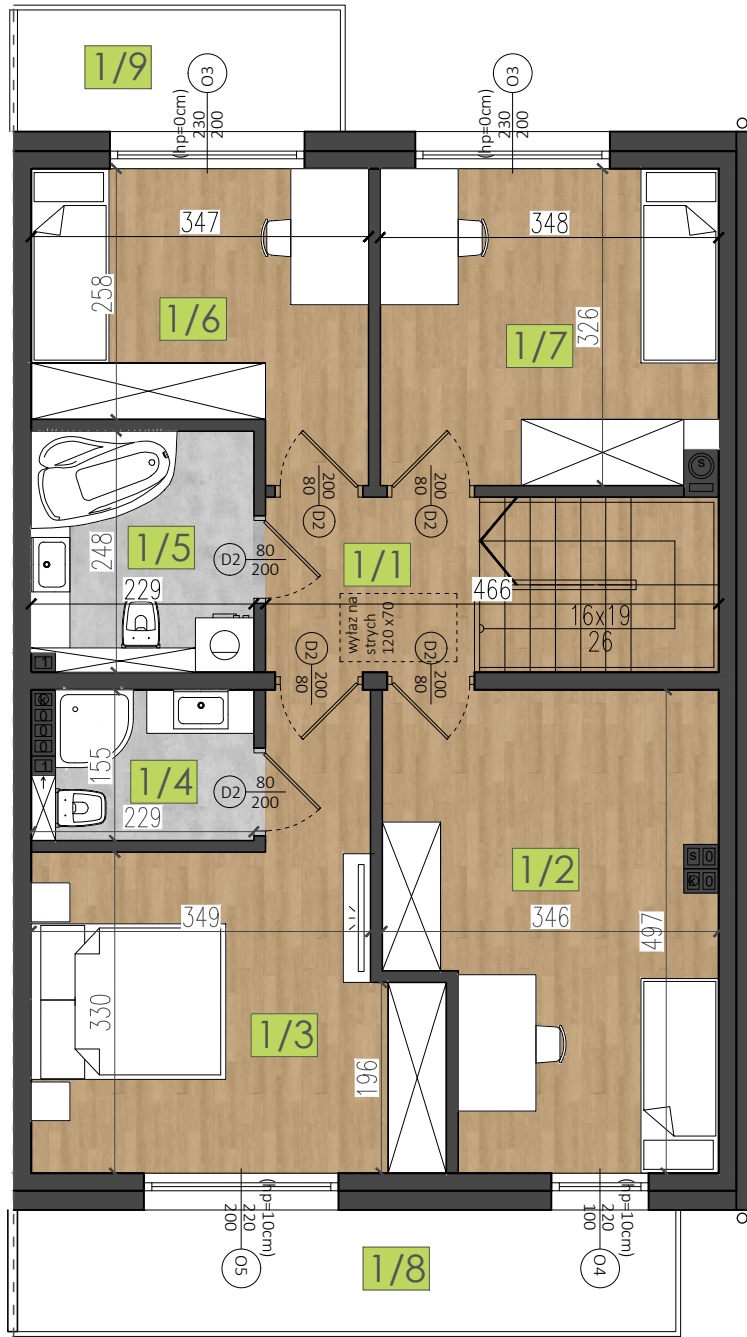
WIZUALIZACJA



SYTUACJA



RZUT PIĘTRA



LOKALIZACJA

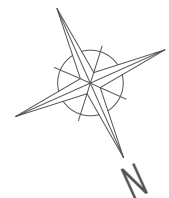
ul. Potęgowska,  
80-174 Gdańsk

BIURO SPRZEDAŻY

tel.: +48 536 034 510  
biuro@3cityestate.com

INWESTOR

3City Estate Sp. z o.o.  
Mamuszki sp. k.  
ul. Irysowa 51  
80-177 Gdańsk



CAŁKOWITA POW. UŻYTKOWA  
DOMU Z GARAŻEM  
(PARTER+PIĘTRO) 133,89 m<sup>2</sup>

ZESTAWIENIE POWIERZCHNI

	PIĘTRO	64,86 m <sup>2</sup>
1 / 1	KOMUNIKACJA	5,97 m <sup>2</sup>
1 / 2	SYPIALNIA	15,13 m <sup>2</sup>
1 / 3	SYPIALNIA	14,57 m <sup>2</sup>
1 / 4	ŁAZIENKA	3,22 m <sup>2</sup>
1 / 5	ŁAZIENKA	5,49 m <sup>2</sup>
1 / 6	SYPIALNIA	9,47 m <sup>2</sup>
1 / 7	SYPIALNIA	11,01 m <sup>2</sup>
1 / 8	BALKON	8,46 m <sup>2</sup>
1 / 9	BALKON	4,15 m <sup>2</sup>



WIZUALIZACJA



SYTUACJA

