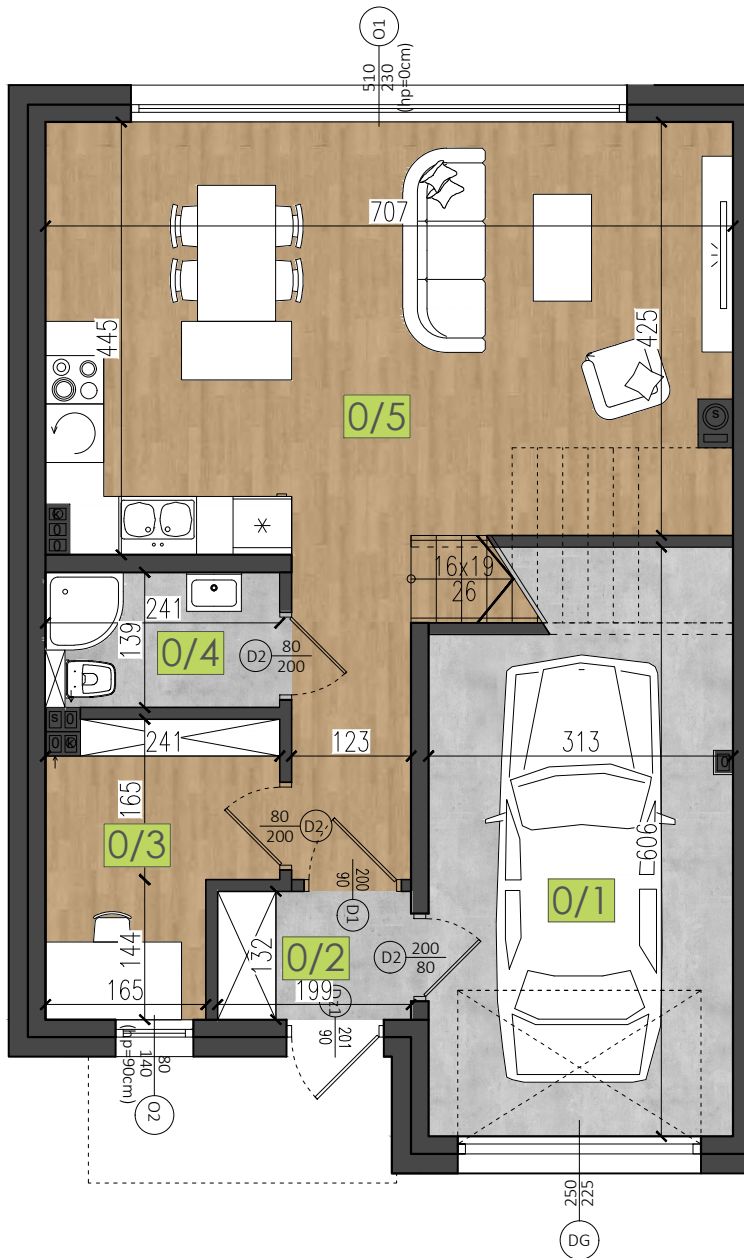


RZUT PARTERU



LOKALIZACJA

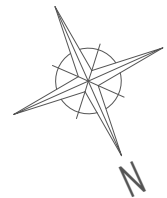
ul. Potęgowska,  
80-174 Gdańsk

BIURO SPRZEDAŻY

tel.: +48 536 034 510  
biuro@3cityestate.com

INWESTOR

ul. Irysowa 51  
80-177 Gdańsk



CAŁKOWITA POW. UŻYTKOWA  
DOMU Z GARAŻEM  
(PARTER+PIĘTRO) 124,01 m<sup>2</sup>

ZESTAWIENIE POWIERZCHNI

	PARTER	62,44 m <sup>2</sup>
0 / 1	GARAŻ	17,47 m <sup>2</sup>
0 / 2	WIATROŁAP	2,53 m <sup>2</sup>
0 / 3	GABINET	6,05 m <sup>2</sup>
0 / 4	ŁAZIENKA	3,24 m <sup>2</sup>
0 / 5	POKÓJ DZIENNY Z ANEKSEM KUCHENNYM	33,15 m <sup>2</sup>



WIZUALIZACJA

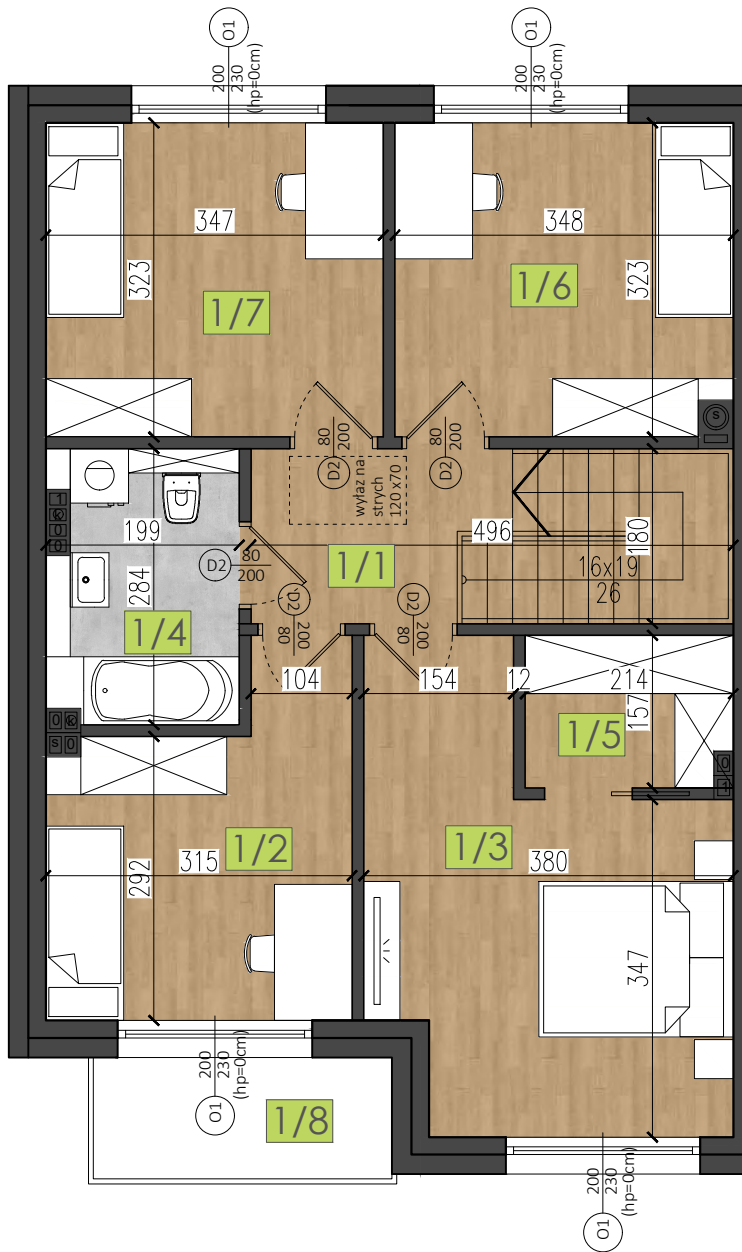


SYTUACJA



pow. działki:  
289,26 m<sup>2</sup>

RZUT PIĘTRA



LOKALIZACJA

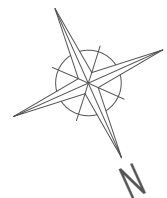
ul. Potęgowska,  
80-174 Gdańsk

BIURO SPRZEDAŻY

tel.: +48 536 034 510  
biuro@3cityestate.com

INWESTOR

ul. Irysowa 51  
80-177 Gdańsk



CAŁKOWITA POW. UŻYTKOWA  
DOMU Z GARAZEM  
(PARTER+PIĘTRO) 124,01 m<sup>2</sup>

ZESTAWIENIE POWIERZCHNI

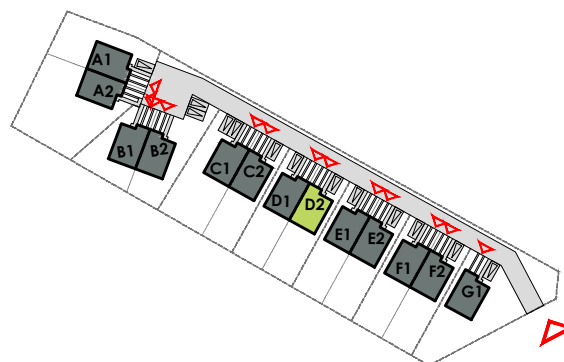
	PIĘTRO	61,57 m <sup>2</sup>
1 / 1	KOMUNIKACJA	6,51 m <sup>2</sup>
1 / 2	SYPIALNIA	9,99 m <sup>2</sup>
1 / 3	SYPIALNIA	14,72 m <sup>2</sup>
1 / 4	ŁAZIENKA	5,27 m <sup>2</sup>
1 / 5	GARDEROBA	3,17 m <sup>2</sup>
1 / 6	SYPIALNIA	10,90 m <sup>2</sup>
1 / 7	SYPIALNIA	11,01 m <sup>2</sup>
1 / 8	BALKON	3,84 m <sup>2</sup>



WIZUALIZACJA

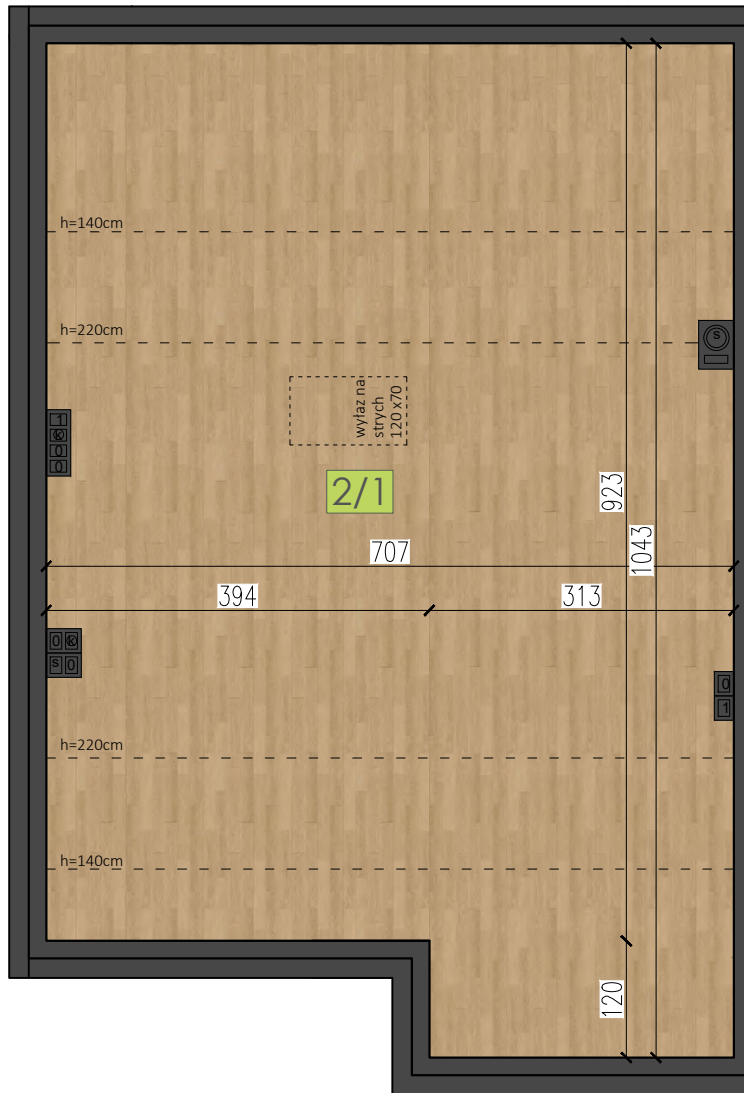


SYTUACJA



pow. działki:  
289,26 m<sup>2</sup>

RZUT PODDASZA NIEUŻYTKOWEGO



LOKALIZACJA

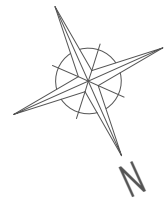
ul. Potęgowska,  
80-174 Gdańsk

BIURO SPRZEDAŻY

tel.: +48 536 034 510  
biuro@3cityestate.com

INWESTOR

ul. Irysowa 51  
80-177 Gdańsk



UWAGA:  
W przypadku zastosowania dodatkowych warstw podłogi oraz dachu podane powierzchnie mogą ulec zmianie.

ZESTAWIENIE POWIERZCHNI

2 / 1	PODDASZE NIEUŻYTKOWE	
	pow. po podłodze	73,21 m <sup>2</sup>
	pow. wg normy	38,10 m <sup>2</sup>



WIZUALIZACJA



SYTUACJA

