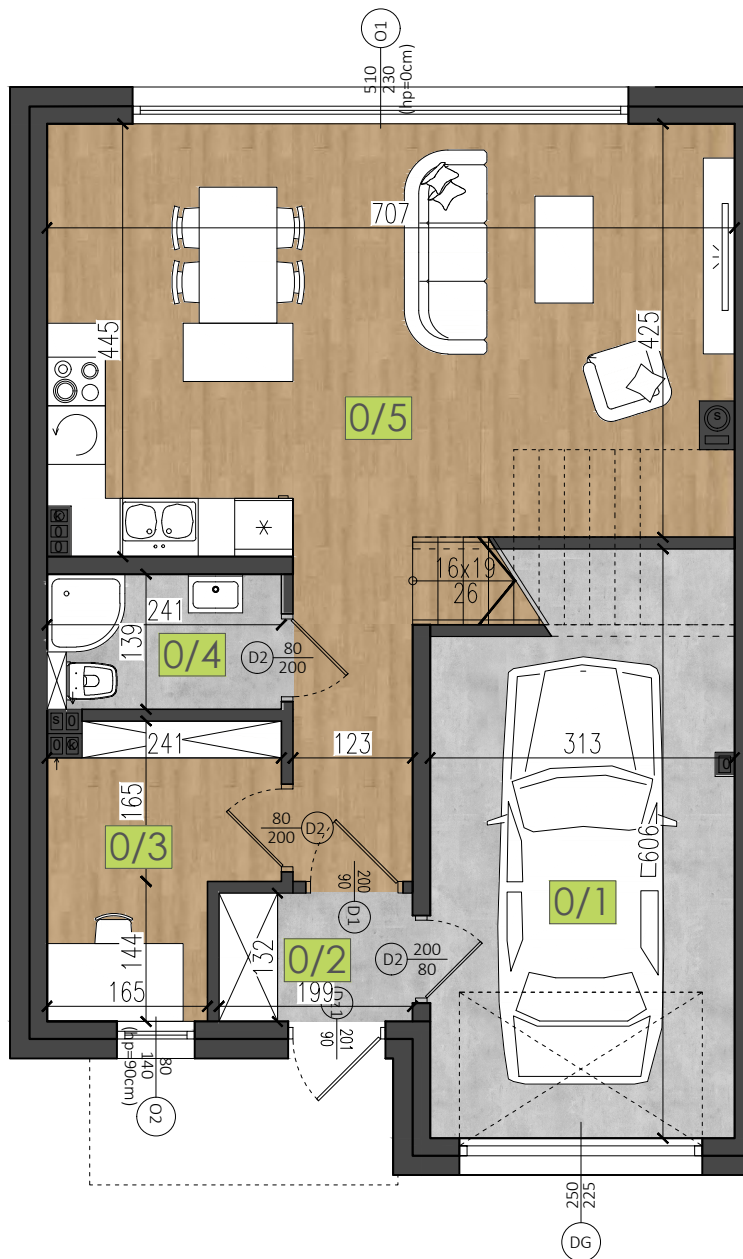


RZUT PARTERU



LOKALIZACJA

ul. Potęgowska,
80-174 Gdańsk

BIURO SPRZEDAŻY

tel.: +48 536 034 510
biuro@3cityestate.com

INWESTOR

ul. Irysowa 51
80-177 Gdańsk



CAŁKOWITA POW. UŻYTKOWA
DOMU Z GARAŻEM
(PARTER+PIĘTRO) 124,01 m²

ZESTAWIENIE POWIERZCHNI

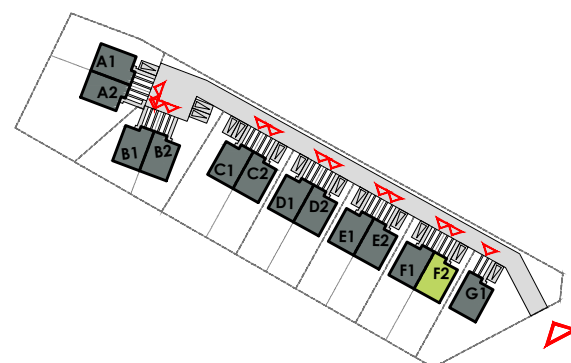
	PARTER	62,44 m ²
0 / 1	GARAŻ	17,47 m ²
0 / 2	WIATROŁAP	2,53 m ²
0 / 3	GABINET	6,05 m ²
0 / 4	ŁAZIENKA	3,24 m ²
0 / 5	POKÓJ DZIENNY Z ANEKSEM KUCHENNYM	33,15 m ²



WIZUALIZACJA

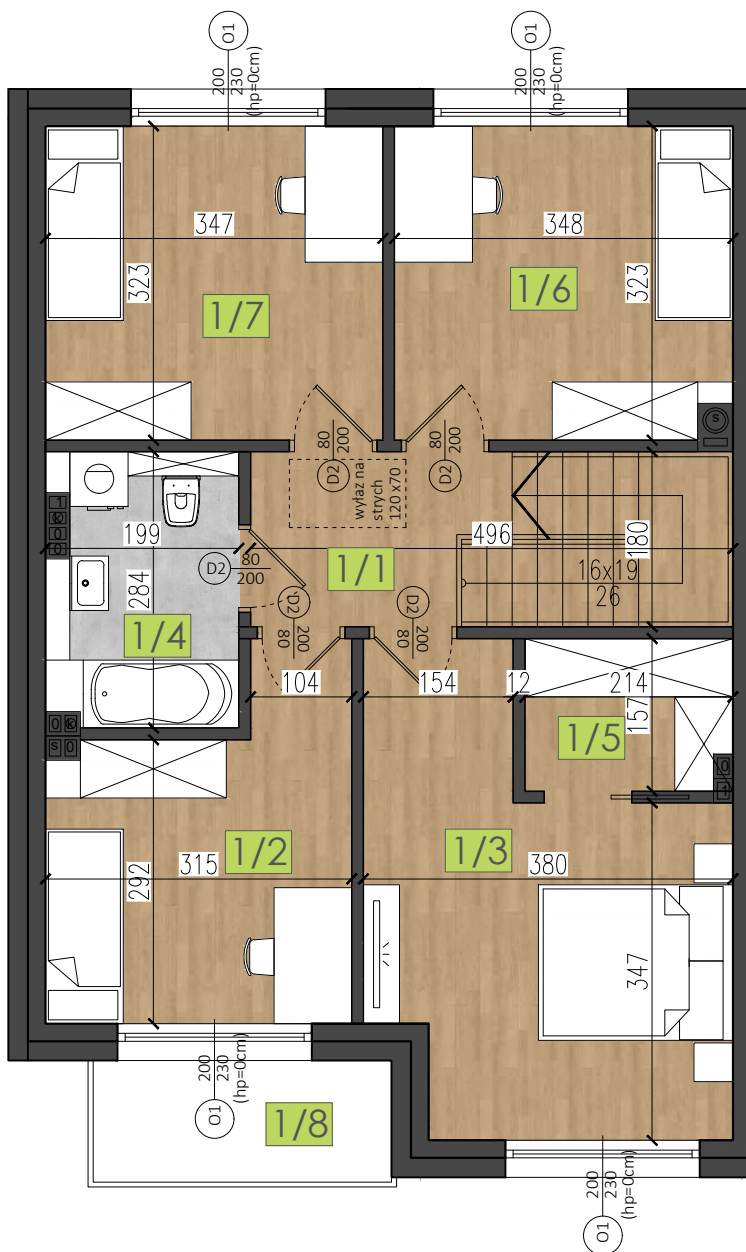


SYTUACJA



pow. działki:
295,15 m²

RZUT PIĘTRA



LOKALIZACJA

ul. Potęgowska,
80-174 Gdańsk

BIURO SPRZEDAŻY

tel.: +48 536 034 510
biuro@3cityestate.com

INWESTOR

ul. Irysowa 51
80-177 Gdańsk



CAŁKOWITA POW. UŻYTKOWA
DOMU Z GARAŻEM
(PARTER+PIĘTRO) 124,01 m²

ZESTAWIENIE POWIERZCHNI

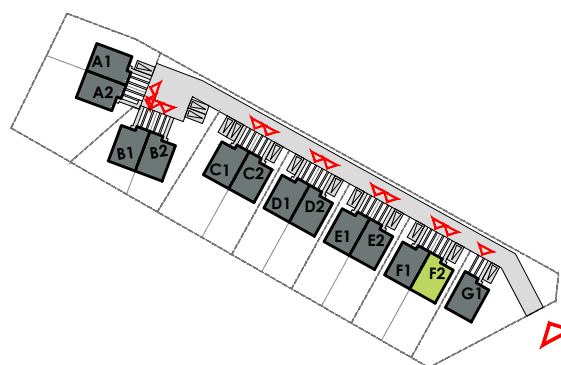
	PIĘTRO	61,57 m ²
1 / 1	KOMUNIKACJA	6,51 m ²
1 / 2	SYPIALNIA	9,99 m ²
1 / 3	SYPIALNIA	14,72 m ²
1 / 4	ŁAZIENKA	5,27 m ²
1 / 5	GARDEROBA	3,17 m ²
1 / 6	SYPIALNIA	10,90 m ²
1 / 7	SYPIALNIA	11,01 m ²
1 / 8	BALKON	3,84 m ²



WIZUALIZACJA

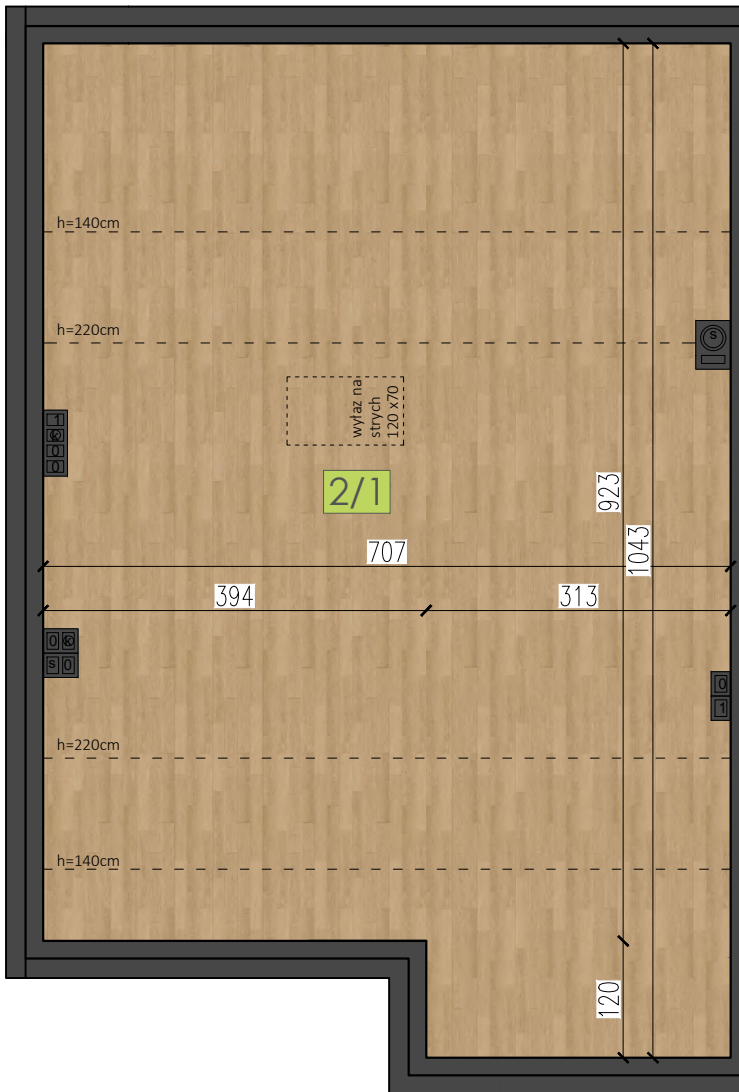


SYTUACJA



pow. działki:
295,15 m²

RZUT PODDASZA NIEUŻYTKOWEGO



LOKALIZACJA

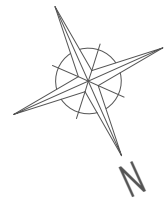
ul. Połęgowska,
80-174 Gdańsk

BIURO SPRZEDAŻY

tel.: +48 536 034 510
biuro@3cityestate.com

INWESTOR

ul. Irysowa 51
80-177 Gdańsk



UWAGA:
W przypadku zastosowania dodatkowych warstw podłogi oraz dachu podane powierzchnie mogą ulec zmianie.

ZESTAWIENIE POWIERZCHNI

2 / 1	PODDASZE NIEUŻYTKOWE	
	pow. po podłodze	73,21 m ²
	pow. wg normy	38,10 m ²

WIZUALIZACJA



SYTUACJA

