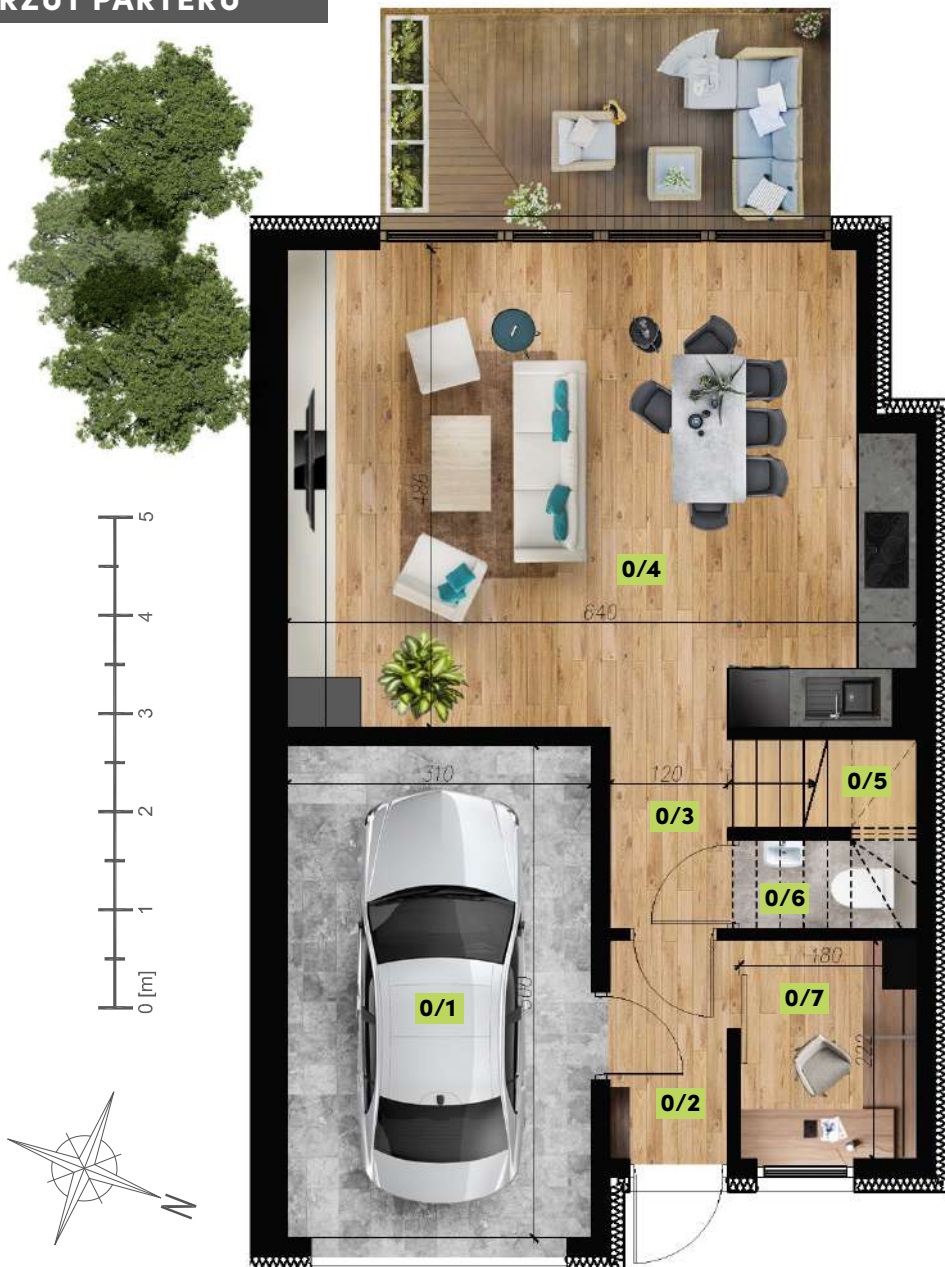


# GDAŃSK SZAFRANOWA III BUDYNEK NR 2A

## RZUT PARTERU



0/1 GARAŻ	15,5 m <sup>2</sup>	0/5 KLATKA SCHODOWA	3,7 m <sup>2</sup>
0/2 WIATROŁAP	2,7 m <sup>2</sup>	0/6 WC	1,6 m <sup>2</sup>
0/3 KORYTARZ	2,3 m <sup>2</sup>	0/7 GABINET	4,0 m <sup>2</sup>
0/4 SALON Z ANEKSEM	29,6 m <sup>2</sup>		

Przedstawiona aranżacja jest przykładowa, nie uwzględniona w cenie lokalu.

## WIZUALIZACJE



[www.3cityestate.com](http://www.3cityestate.com)



## INWESTOR

3City Estate

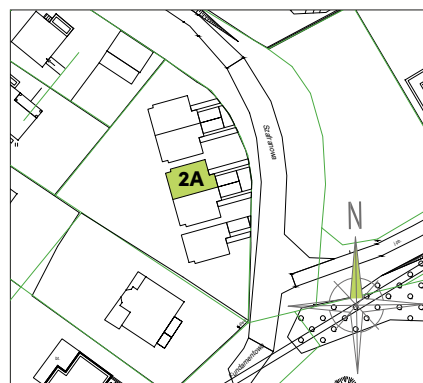
## BIURO SPRZEDAŻY

☎ tel.: +48 536 034 510  
✉ [biuro@3cityestate.com](mailto:biuro@3cityestate.com)

## LOKALIZACJA

ul. Szafarowska  
Gdańsk Kokoski

## SYTUACJA



## ZESTAWIENIE POWIERZCHNI

POW. DZIAŁKI 306,26 m<sup>2</sup>

SUMA POW. CAŁKOWITEJ  
DOMU Z GARAŻEM 167,8 m<sup>2</sup>

(W TYM PODDASZE NIEUŻYTKOWE)

**PARTER 59,4 m<sup>2</sup>**

POWIERZCHNIA UŻYTKOWA

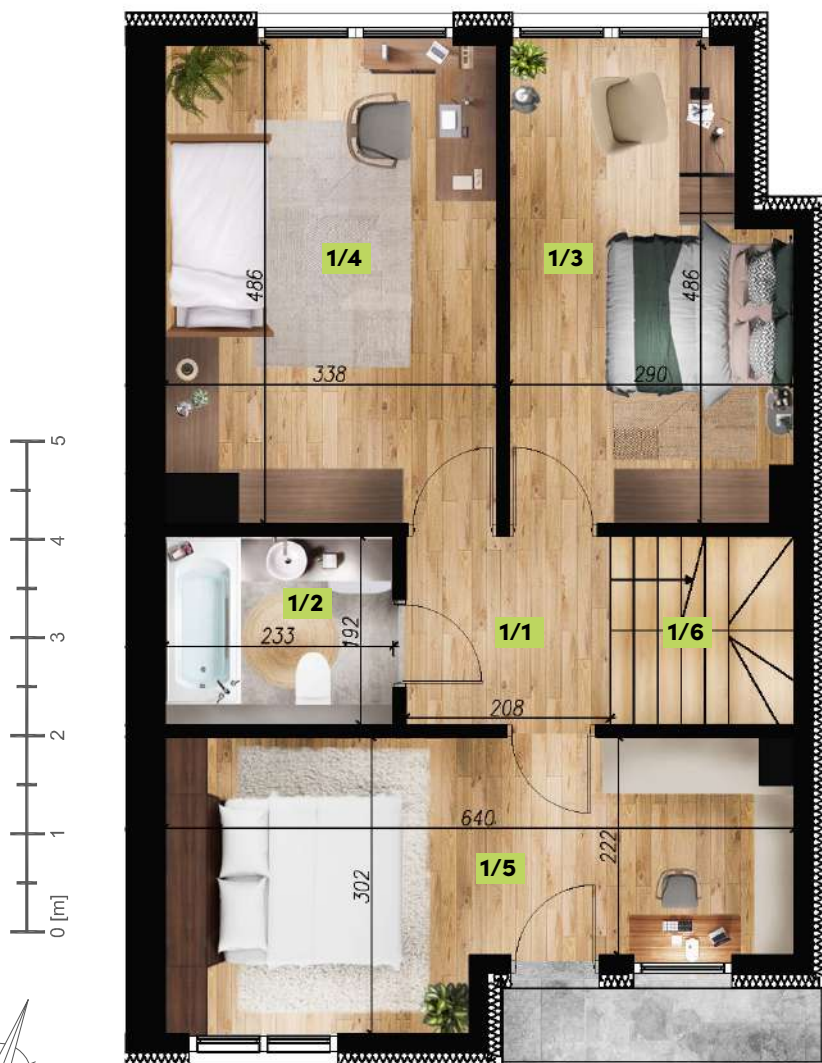
ATU PRACOWNIA  
ARCHITEKTONICZNA  
ATUPRACOWNIA.COM

Podana powierzchnia jest orientacyjna i nie stanowi oferty handlowej.



# GDAŃSK SZAFRANOWA III BUDYNEK NR 2A

## RZUT PIĘTRA



1/1	KORYTARZ	4,0 m <sup>2</sup>	1/5	POKÓJ 3	16,7 m <sup>2</sup>
1/2	ŁAZIENKA	4,5 m <sup>2</sup>	1/6	KLATKA SCHODOWA	1,8 m <sup>2</sup>
1/3	POKÓJ 1	12,8 m <sup>2</sup>		BALKON	2,6 m <sup>2</sup>
1/4	POKÓJ 2	16,0 m <sup>2</sup>			

Przedstawiona aranżacja jest przykładowa, nie uwzględniona w cenie lokalu.

## WIZUALIZACJE



[www.3cityestate.com](http://www.3cityestate.com)

Podana powierzchnia jest orientacyjna i nie stanowi oferty handlowej.



## INWESTOR

3City Estate

## BIURO SPRZEDAŻY

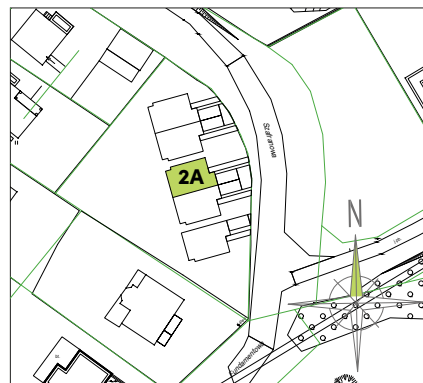
tel.: +48 536 034 510

biuro@3cityestate.com

## LOKALIZACJA

ul. Szafarowska  
Gdańsk Kokoski

## SYTUACJA



## ZESTAWIENIE POWIERZCHNI

POW. DZIAŁKI 306,26 m<sup>2</sup>

SUMA POW. CAŁKOWITEJ  
DOMU Z GARAŻEM 167,8 m<sup>2</sup>

(W TYM PODDASZE NIEUŻYTKOWE)

**PIĘTRO 55,8 m<sup>2</sup>**

POWIERZCHNIA UŻYTKOWA

ATU PRACOWNIA  
ARCHITEKTONICZNA  
ATUPRACOWNIA.COM

## RZUT PODDASZA



2/1	PODDASZE	49,0 m <sup>2</sup>	PODDASZE	55,7 m <sup>2</sup>
2/2	KLATKA SCHODOWA	3,6 m <sup>2</sup>	(POWIERZCHNIA PO PODŁODZE)	

Przedstawiona aranżacja jest przykładowa, nie uwzględniona w cenie lokalu.

## WIZUALIZACJE



## INWESTOR

3City Estate

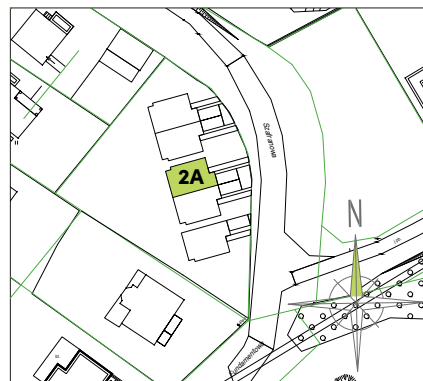
## BIURO SPRZEDAŻY

tel.: +48 536 034 510  
 biuro@3cityestate.com

## LOKALIZACJA

ul. Szafarowska  
 Gdańsk Kokoski

## SYTUACJA



## ZESTAWIENIE POWIERZCHNI

POW. DZIAŁKI 306,26 m<sup>2</sup>

SUMA POW. CAŁKOWITEJ  
 DOMU Z GARAŻEM 167,8 m<sup>2</sup>

(W TYM PODDASZE NIEUŻYTKOWE)

**PODDASZE 52,6 m<sup>2</sup>**

POWIERZCHNIA WEDŁUG NORMY