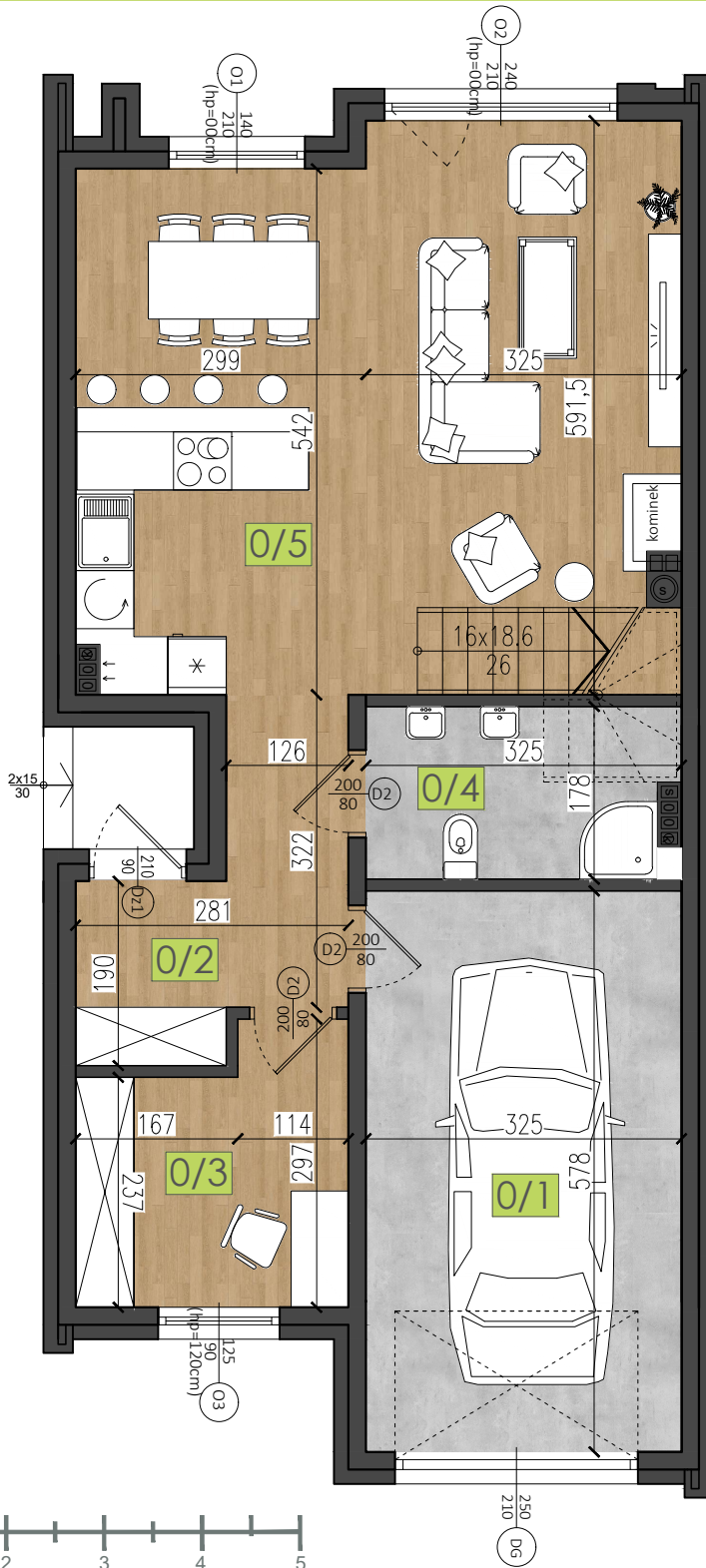


RZUT PARTERU



LOKALIZACJA

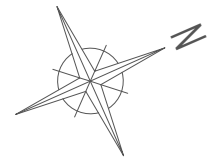
ul. Inżynierska,
80-177 Gdańsk

BIURO SPRZEDAŻY

tel.: +48 536 034 510
biuro@3cityestate.com

INWESTOR

ul. Irysowa 51
80-177 Gdańsk



CAŁKOWITA POW. UŻYTKOWA
DOMU Z GARAŻEM
(PARTER+PIĘTRO) 143,48 m²

ZESTAWIENIE POWIERZCHNI

	PARTER	71,28 m ²
0 / 1	GARAŻ	18,52 m ²
0 / 2	WIATROŁAP	4,44 m ²
0 / 3	GABINET	7,17 m ²
0 / 4	ŁAZIENKA	4,93 m ²
0 / 5	POKÓJ DZIENNY Z ANEKSEM KUCHENNYM	36,22 m ²

WIZUALIZACJA



SYTUACJA



pow. działki:
374,89 m²