

LOKALIZACJA

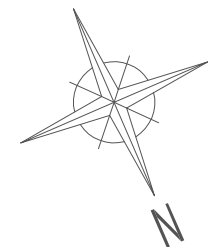
ul. Osiedłowa
Gdańsk

BIURO SPRZEDAŻY

tel.: +48 536 034 510
biuro@3cityestate.com

INWESTOR

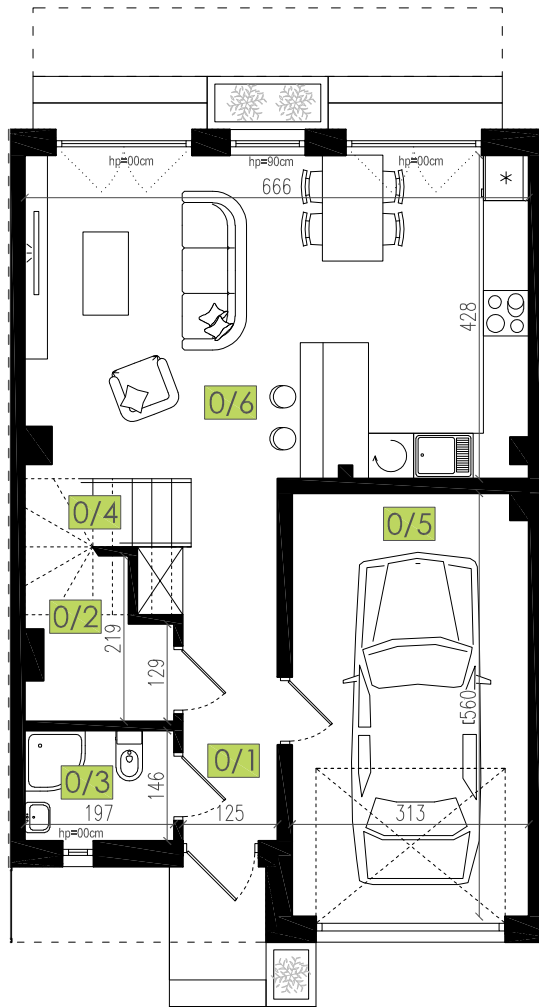
3City Estate Sp. z o. o.
ul. Irysowa 51
80-177 Gdańsk



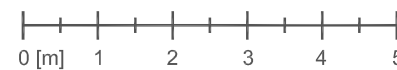
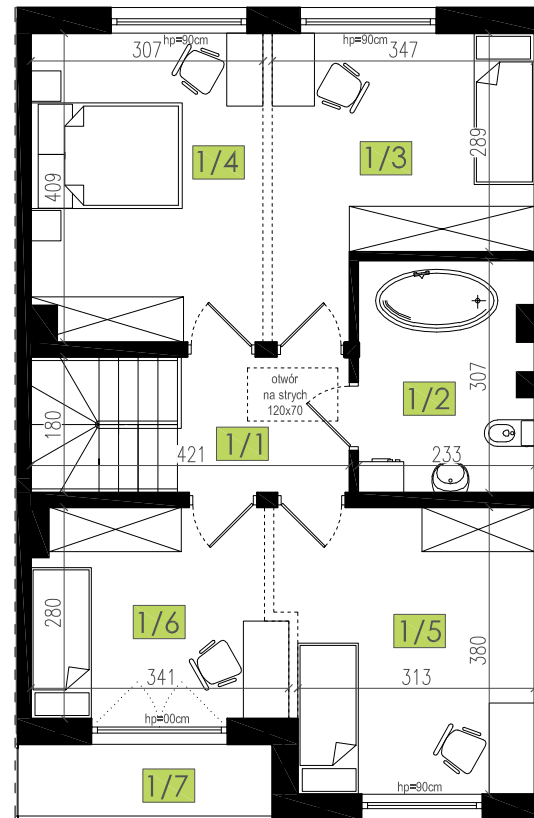
CAŁKOWITA POWIERZCHNIA UŻYTKOWA
DOMU Z GARAZEM 115,61 m²

POWIERZCHNIA PODDASZA NIEUŻYTKOWEGO 31,66 m²
(POWIERZCHNIA PO OBRYSIE PODŁOGI 62,87 m²)

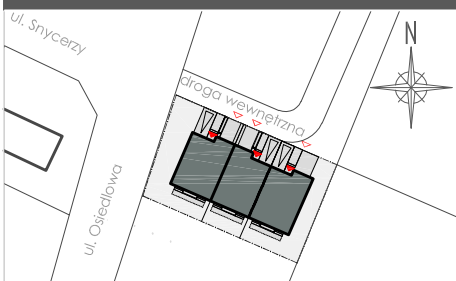
RZUT PARTERU



RZUT PIĘTRA



SYTUACJA



LOKALIZACJA SEGMENTU



ZESTAWIENIE POWIERZCHNI

		PARTER		58,10 m ²		PIĘTRO		56,43 m ²	
0 / 1	WIATROŁAP	3,63 m ²	1 / 1	KORYTARZ	5,65 m ²				
0 / 2	KOTŁOWNIA	2,97 m ²	1 / 2	ŁAZIENKA	6,76 m ²				
0 / 3	ŁAZIENKA	2,77 m ²	1 / 3	SYPIALNIA	11,03 m ²				
0 / 4	SCHODY	0,98 m ²	1 / 4	SYPIALNIA	12,16 m ²				
0 / 5	GARAŻ	17,18 m ²	1 / 5	SYPIALNIA	12,12 m ²				
0 / 6	POKÓJ DZIENNY Z ANEKSEM KUCHENNYM	30,57 m ²	1 / 6	SYPIALNIA	8,71 m ²				
			1 / 7	BALKON	3,13 m ²				
					POWIERZCHNIA ŚCIANEK DZIAŁOWYCH MOŻLIWYCH DO USUNIĘCIA	1,08 m ²			

WIZUALIZACJA

