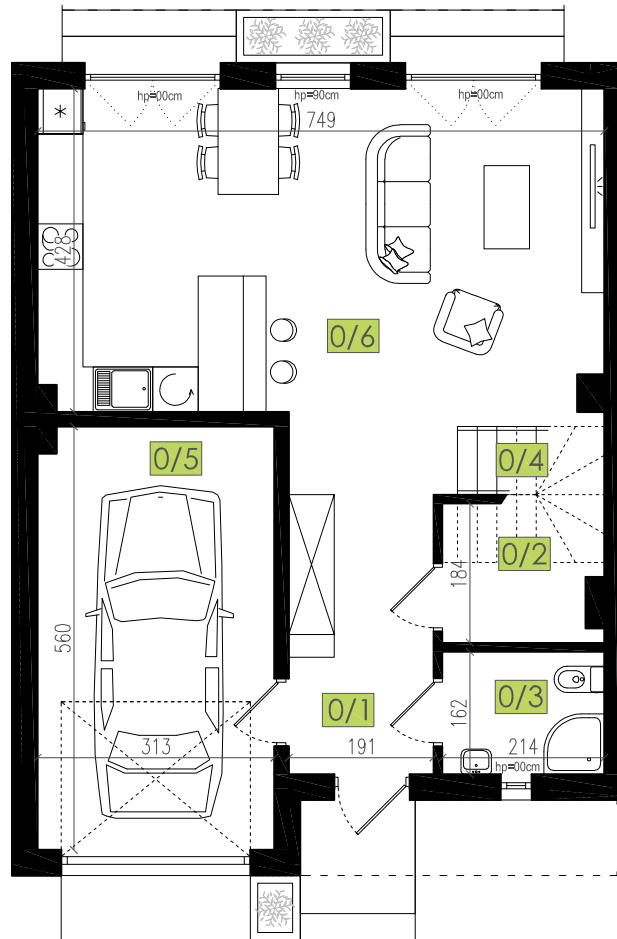
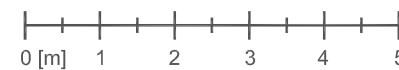
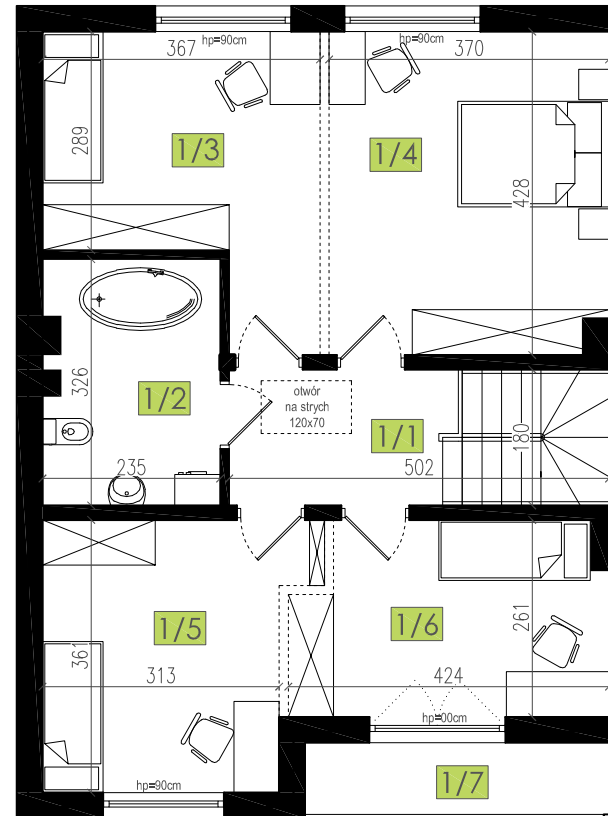


RZUT PARTERU



RZUT PIĘTRA



LOKALIZACJA

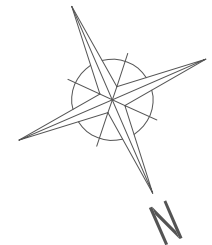
ul. Osiedłowa
Gdańsk

BIURO SPRZEDAŻY

tel.: +48 536 034 510
biuro@3cityestate.com

INWESTOR

3City Estate Sp. z o. o.
ul. Irysowa 51
80-177 Gdańsk



CAŁKOWITA POWIERZCHNIA UŻYTKOWA
DOMU Z GARAŻEM 130,17 m²

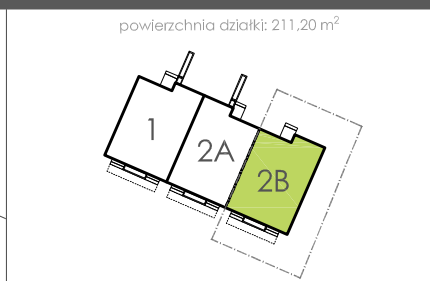
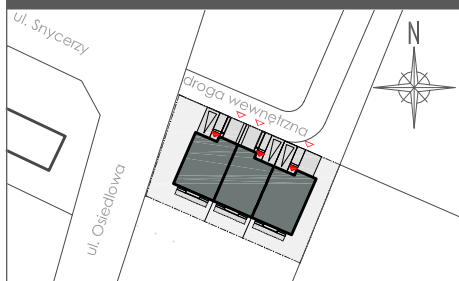
POWIERZCHNIA PODDASZA NIEUŻYTKOWEGO 35,68 m²
(POWIERZCHNIA PO OBRYŚIE PODŁOGI 70,40 m²)

SYTUACJA

LOKALIZACJA SEGMENTU

ZESTAWIENIE POWIERZCHNI

WIZUALIZACJA



PARTER		65,55 m ²	PIĘTRO		63,50 m ²
0/1	WIATROLAP	3,45 m ²	1/1	KORYTARZ	7,08 m ²
0/2	KOTŁOWNIA	2,98 m ²	1/2	ŁAZIENKA	7,26 m ²
0/3	ŁAZIENKA	3,35 m ²	1/3	SYPIALNIA	12,04 m ²
0/4	SCHODY	0,85 m ²	1/4	SYPIALNIA	15,42 m ²
0/5	GARAŻ	17,18 m ²	1/5	SYPIALNIA	11,60 m ²
0/6	POKÓJ DZIENNY Z ANEKSEM KUCHENNYM	37,74 m ²	1/6	SYPIALNIA	10,10 m ²
			1/7	BALKON	3,91 m ²
			POWIERZCHNIA ŚCIANEK DZIAŁOWYCH MOŻLIWYCH DO USUŃCIĘCIA		1,12 m ²

